



Jonas Nonnenprediger
Immobilienverkauf & Immobilienbewertung

Doppelhaushälfte

Hauptstraße 24
19067 Leezen

Kaufpreis

68.000 €

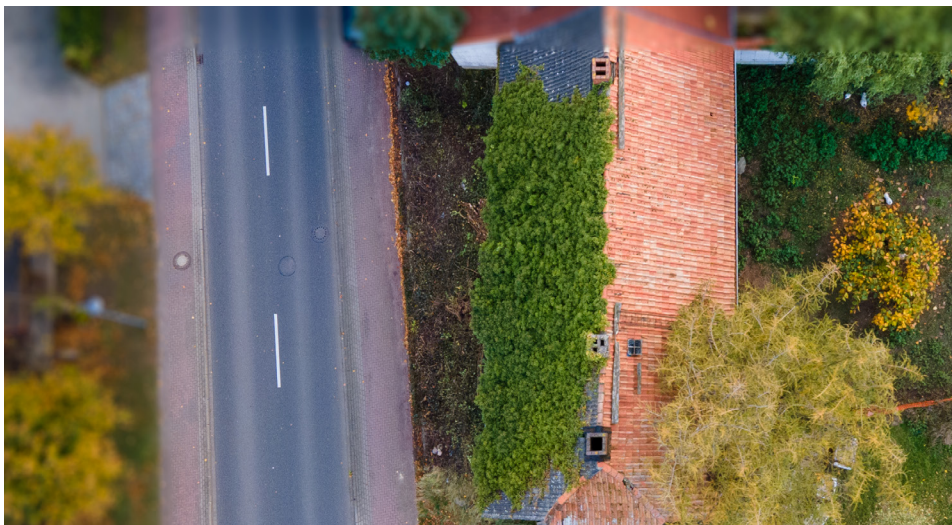
Für den Käufer
provisionsfrei



BESCHREIBUNG UND LAGE

Das Grundstück befindet sich in Mitte von Leezen direkt an der Hauptstraße. Die Doppelhaushälfte hat einen langen Winterschlaf hinter sich und wartet auf eine neue Nutzung nach einer umfangreichen Sanierung. Der Vorteil liegt dabei darin, dass das Gebäude bisher noch gar nicht nennenswert modernisiert wurde, so können die neuen Nutzer von Grund auf eigene Vorstellungen umsetzen, darüber hinaus ist dadurch die vorhandene Bausubstanz sehr gut zu erkennbar.

Die vorhandene Wohnfläche im Erdgeschoss beträgt rd. 133 m² bei einem Ausbau des Dachgeschosses können hier weitere rd. 80 m² Wohnfläche entstehen.



Wussten Sie schon?

Diese Immobilie können Sie auf unserer Webseite virtuell in 3D besichtigen.



Die Autobahn A 14 (Anschlussstelle Schwerin Nord) ist ca. 5 km entfernt, über die A14 erreichen Sie in kurzer Zeit (ca. 30 Minuten) die Ostseeküste. In die Innenstadt der Landeshauptstadt Schwerin fahren Sie mit dem Auto in ca. 15 Minuten.

DATEN IM ÜBERBLICK

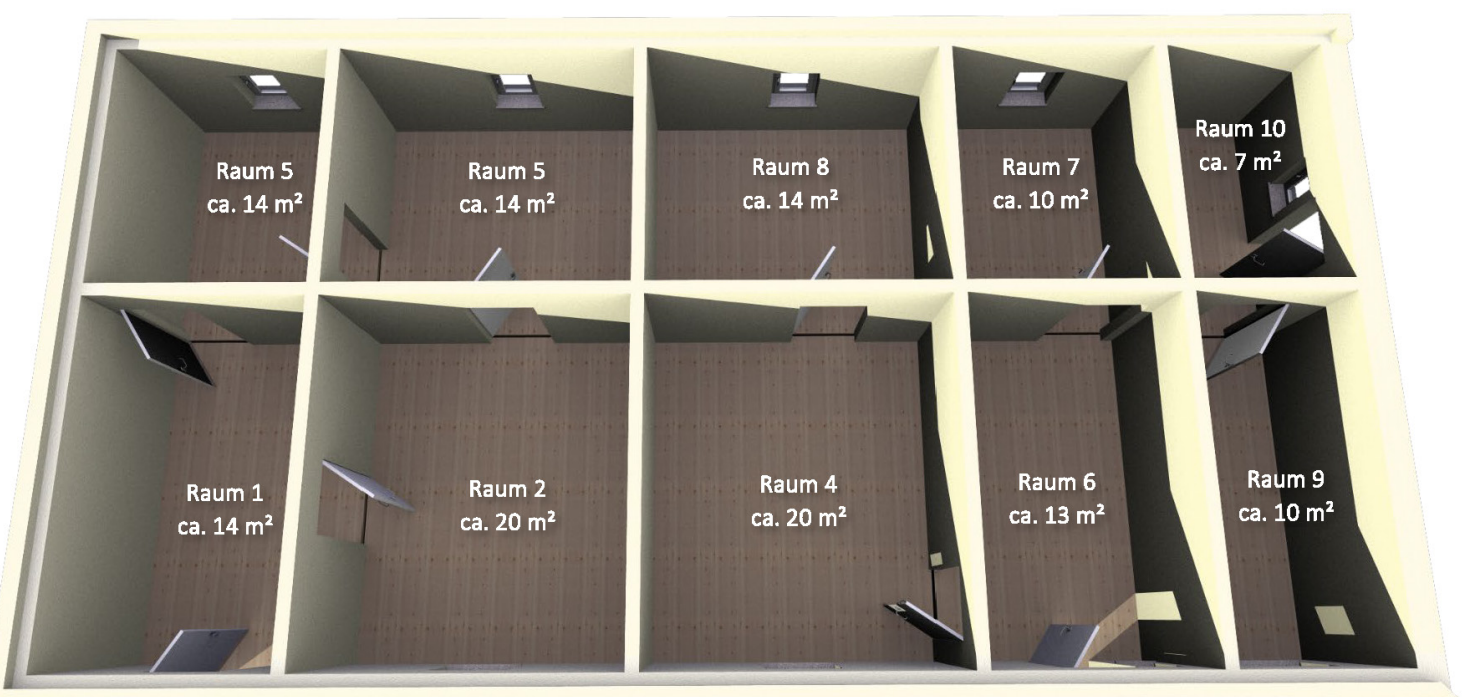
Wohnfläche	ca. 133 m ²
Grundstücksfläche	ca. 727 m ²
Ausbaureserve	ca. 80 m ²
Zimmer	10
Badezimmer	0
Carport / Garage / Stellplätze	0/0/2
Baujahr	ca. 1900
Energieausweis	Bedarfsausweis
Energiebedarf	392,59 kwh/(m ² +*a)
Übernahme ab	nach Vereinbarung
Objektzustand	sanierungsbedürftig
Heizungsart	Öfen
Energieträger	Kohle
Internetanschluss	50 MBit/s laut Telekom

Haftung: Alle Objektunterlagen und Informationen, Pläne usw. stammen vom Verkäufer. Eine Haftung für die Vollständigkeit und Richtigkeit der Angaben können wir daher trotz größter Sorgfalt nicht übernehmen. Grundsätzlich sind alle Angaben und Objektinformationen vom Interessenten auf die Richtigkeit der Angaben zu überprüfen. Alle Immobilienangebote sind freibleibend und vorbehaltlich Irrtümer, ein Zwischenverkauf ist jederzeit möglich. Die Käufer zahlen nur die üblichen Nebenkosten wie Grunderwerbsteuer, Notarkosten, Gerichtskosten, etc..

Grundriss

Erdgeschoss

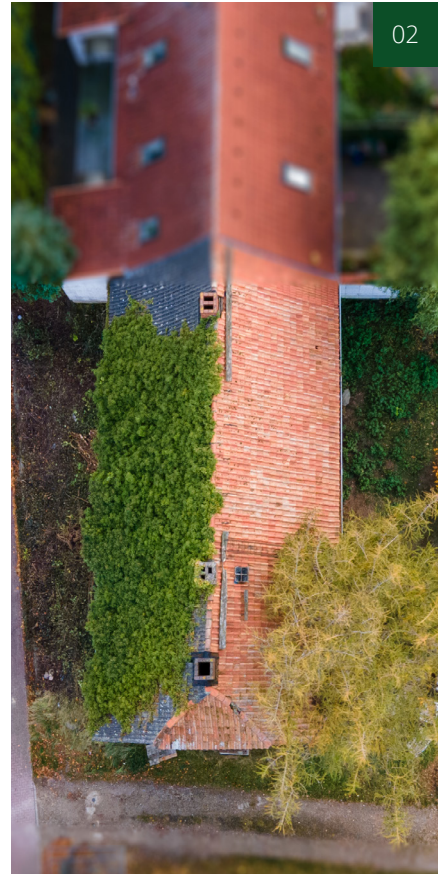
Beachten Sie bitte das dieser Grundriss ohne Maßstab ist,
Maße können daher nicht abgenommen werden.



01



02



03

01. Straßenansicht

02. Übersicht Grundstück

03. Raum 4

04. Gartenansicht

05. Raum 2

06. Raum 1

04



05



06



Molkereistr. 4, 19053 Schwerin

Tel. 0176/ 325 153 54

Web: www.immobilien-nonnenprediger.de

E-mail: kontakt@immobilien-nonnenprediger.de